

НЕРЖАВЕЮЩАЯ СТАЛЬ

- Арматура с рубашкой •





Использование арматуры с подогревом в пищевой промышленности необходимо в тех случаях, когда транспортируемая пищевая продукция содержит вещества (жиры), которые затвердевают при обычной комнатной температуре или обладают большой вязкостью, что не позволяет производить транспортировку по трубам при температуре около 20 °С.

Арматура с подогревом разделяется на две группы:

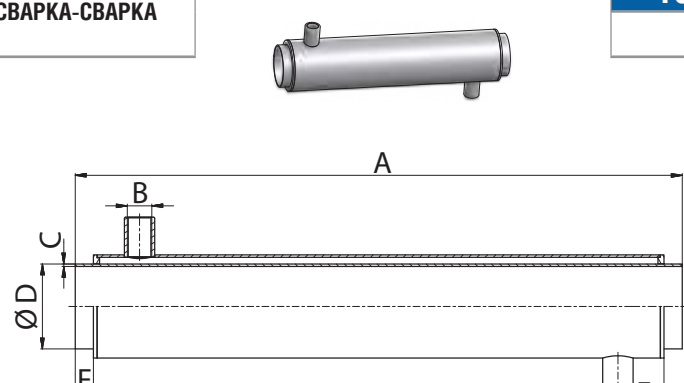
- части труб с подогревом (трубы, отводы, тройники);
- управляющая арматура с подогревом (затворы, шаровые краны) и специальные части труб, например фильтры.

Вся арматура с подогревом имеет двойные стенки, между которыми протекает горячая вода. На внешней стенке выполнены два резьбовых подсоединения (как правило, это муфты): одно для подачи, а второе для отвода горячей воды.

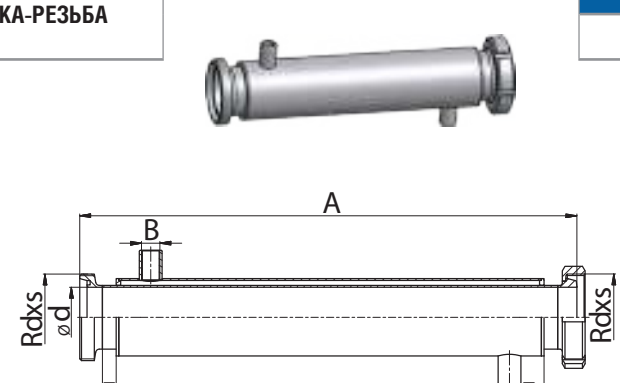
Для арматуры с обогревом с номинальным внутренним диаметром ДУ 25-32 горячая вода подключается через резьбовое соединение с внутренним диаметром G 3/8". Для арматуры ДУ 40-65 – G 1/2". Для арматуры ДУ 80-100 используется резьбовое соединение G 3/4".



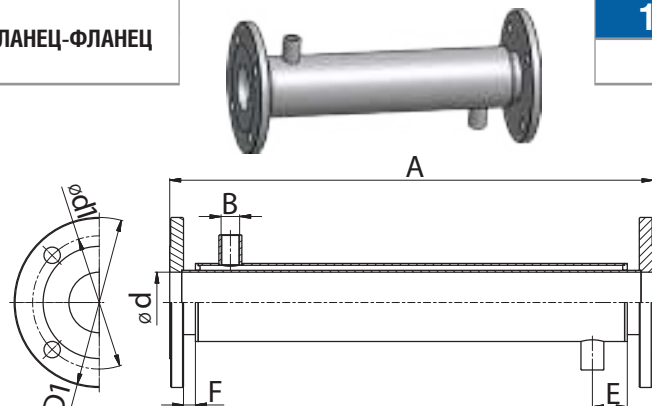
ТРУБА СВАРКА-СВАРКА	13010		РАЗМЕРЫ						
	DN	A	B	C	D	E	F		
	25	200 – 6000	3/8"	1,5	29	38	15		
	32		3/8"	1,5	35	38	15		
	40		1/2"	1,5	41	38	15		
	50		1/2"	1,5	53	38	15		
	65		1/2"	2	70	38	15		
	80		3/4"	2	85	38	15		
	100		3/4"	2	104	38	15		



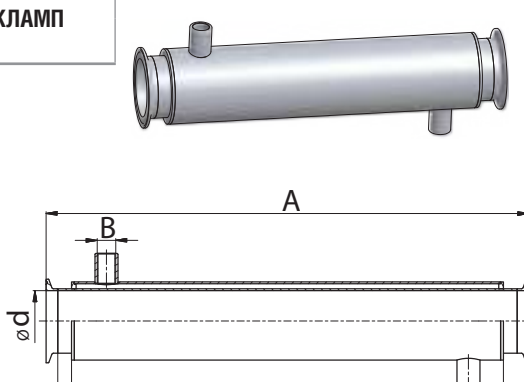
ТРУБА ГАЙКА-РЕЗЬБА	13020		РАЗМЕРЫ						
	DN	A	B	C	D	E	F	Rd x s	
	25	200 – 6000	3/8"	1,5	29	38	15	52x1/6"	
	32		3/8"	1,5	35	38	15	58x1/6"	
	40		1/2"	1,5	41	38	15	65x1/6"	
	50		1/2"	1,5	53	38	15	78x1/6"	
	65		1/2"	2	70	38	15	95x1/6"	
	80		3/4"	2	85	38	15	110x1/4"	
	100		3/4"	2	104	38	15	130x1/4"	



ТРУБА ФЛАНЕЦ-ФЛАНЕЦ	13040		РАЗМЕРЫ						
	DN	A	B	d	d1	D1	E	F	
	25	200 – 6000	3/8"	26	84x4	115	38	13	
	32		3/8"	32	100x4	140	38	13	
	40		1/2"	38	110x4	150	38	13	
	50		1/2"	50	125x4	165	38	13	
	65		1/2"	66	145x4	185	38	13	
	80		3/4"	81	160x8	200	38	13	
	100		3/4"	100	180x8	220	38	13	

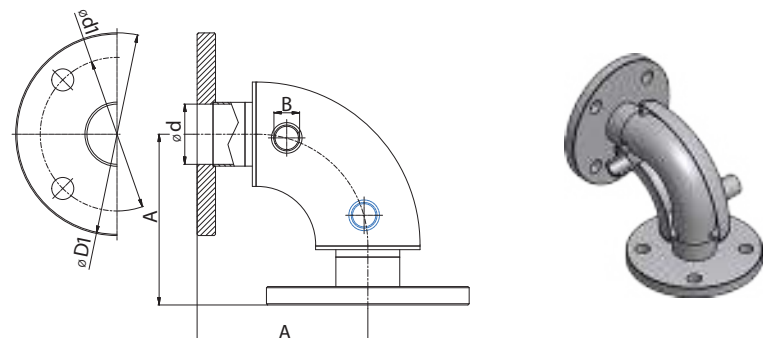


ТРУБА КЛАМП-КЛАМП	13050		РАЗМЕРЫ						
	DN	A	B	C	d	E	F		
	25	200 – 6000	3/8"	1,5	29	38	15		
	32		3/8"	1,5	35	38	15		
	40		1/2"	1,5	41	38	15		
	50		1/2"	1,5	53	38	15		
	65		1/2"	2	70	38	15		
	80		3/4"	2	85	38	15		
	100		3/4"	2	104	38	15		



ОТВОД СВАРКА-СВАРКА	33010		РАЗМЕРЫ					
	DN	A	B	C	D			
	25	90	3/8"	1,5	29			
	32	95	3/8"	1,5	35			
	40	100	1/2"	1,5	41			
	50	110	1/2"	1,5	53			
	65	120	1/2"	2	70			
	80	145	3/4"	2	85			
	100	155	3/4"	2	104			

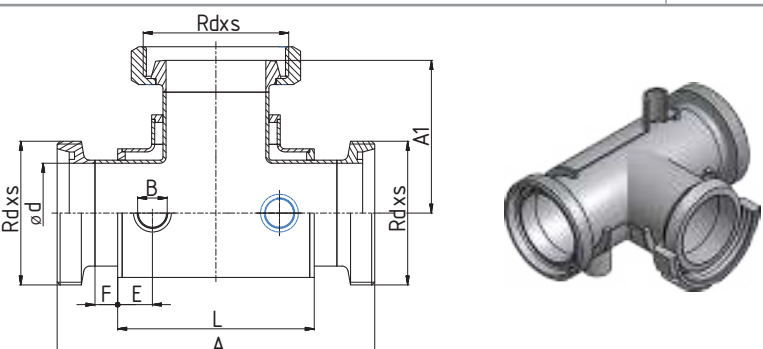
ОТВОД ГАЙКА-РЕЗЬБА	33021		РАЗМЕРЫ			
	DN	A1	A2	Rd x s	B	d
	25	108	112	52x1/6"	3/8"	26
	32	113	117	58x1/6"	3/8"	32
	40	118	122	65x1/6"	1/2"	38
	50	129	133	78x1/6"	1/2"	50
	65	141	145	95x1/6"	1/2"	66
	80	166	170	110x1/4"	3/4"	81
	100	180	185	130x1/4"	3/4"	100

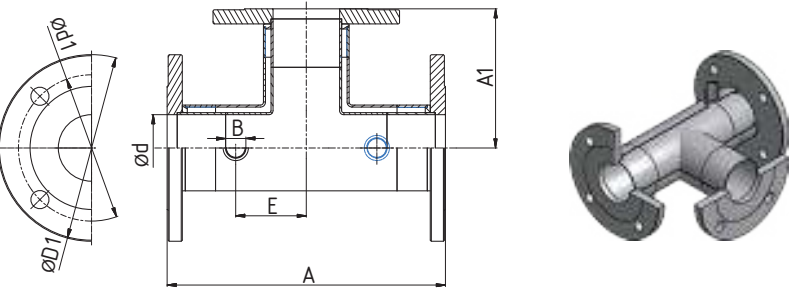
ОТВОД ФЛАНЕЦ-ФЛАНЕЦ	33040		РАЗМЕРЫ			
	DN	A	B	d	d1	E
	25	104	3/8"	26	85x4	115
	32	109	3/8"	32	100x4	140
	40	114	1/2"	38	110x4	150
	50	126	1/2"	50	125x4	165
	65	136	1/2"	66	145x4	185
	80	163	3/4"	81	160x8	200
	100	173	3/4"	100	180x8	220

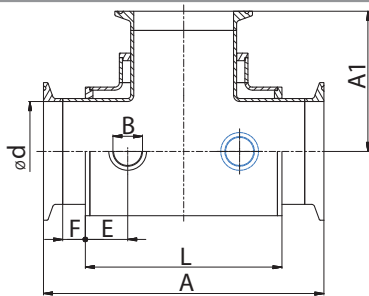
ОТВОД КЛАМП-КЛАМП	33050		РАЗМЕРЫ			
	DN	A	B	d		
	25	102,7	3/8"	26		
	32	107,7	3/8"	32		
	40	112,7	1/2"	38		
	50	122,7	1/2"	50		
	65	132,7	1/2"	66		
	80	157,7	3/4"	81		
	100	170,8	3/4"	100		

ОТВОД СВАРКА-СВАРКА	34010		РАЗМЕРЫ							
	SMS		DN	A	B	C	D			
			25	88	3/8"	1,25	25			
			35	90	3/8"	1,25	38			
			51	110	1/2"	1,25	51			
			63,5	115	1/2"	1,5	63,5			
			76	130	3/4"	1,6	76,1			
			101,6	150	3/4"	2	101,6			

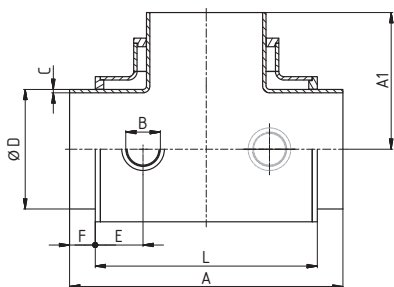
ТРОЙНИК СВАРКА-СВАРКА-СВАРКА	33410		РАЗМЕРЫ								
			DN	A	A1	B	C	D	E	F	L
			25	100	50	3/8"	1,5	29	23	15	70
			32	110	55	3/8"	1,5	35	23	15	80
			40	120	60	1/2"	1,5	41	23	15	90
			50	140	70	1/2"	1,5	53	23	15	110
			65	160	80	1/2"	2	70	23	15	130
			80	180	90	3/4"	2	85	23	15	150
			100	200	100	3/4"	2	104	23	15	170

ТРОЙНИК РЕЗЬБА-ГАЙКА-РЕЗЬБА	33423		РАЗМЕРЫ								
			DN	A	A1	B	C	D	E	F	L
			25	100	50	3/8"	1,5	29	23	15	70
			32	110	55	3/8"	1,5	35	23	15	80
			40	120	60	1/2"	1,5	41	23	15	90
			50	140	70	1/2"	1,5	53	23	15	110
			65	160	80	1/2"	2	70	23	15	130
			80	180	90	3/4"	2	85	23	15	150
			100	200	100	3/4"	2	104	23	15	170

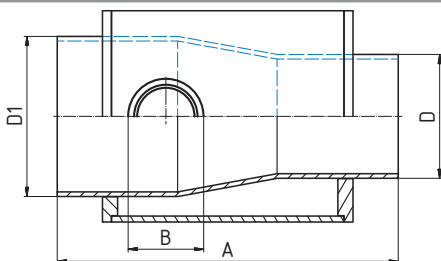
ТРОЙНИК ФЛАНЕЦ-ФЛАНЕЦ-ФЛАНЕЦ	33435		РАЗМЕРЫ							
			DN	A	A1	B	d	d1	D1	E
			25	144	68	3/8"	26	85x4	115	40
			32	154	73	3/8"	32	100x4	140	50
			40	164	78	1/2"	38	110x4	150	60
			50	186	89	1/2"	50	125x4	165	60
			65	210	101	1/2"	66	145x4	185	70
			80	230	111	3/4"	81	160x8	200	75
			100	260	125	3/4"	100	180x8	220	132

ТРОЙНИК КЛАМП-КЛАМП-КЛАМП
33454
РАЗМЕРЫ


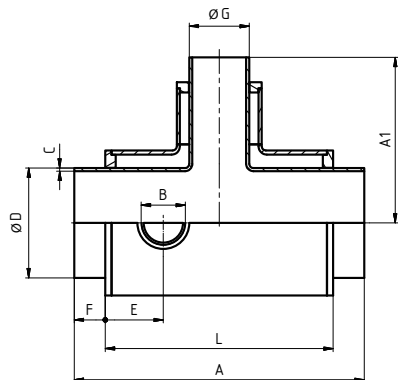
DN	A	A1	B	d	E	F	L
25	125,4	62,7	3/8"	26	23	15	70
32	135,4	67,7	3/8"	32	23	15	80
40	145,4	72,7	1/2"	38	23	15	90
50	165,4	82,7	1/2"	50	23	15	110
65	185,4	92,7	1/2"	66	23	15	130
80	205,4	102,7	3/4"	81	23	15	150
100	231,6	115,8	3/4"	100	23	15	170

ТРОЙНИК СВАРКА-СВАРКА-СВАРКА
34410
РАЗМЕРЫ
SMS


DN	A	A1	B	C	D	L
25	110	55	3/8"	1,25	25	74
35	140	70	3/8"	1,25	38	104
51	164	82	1/2"	1,25	51	128
63,5	210	105	1/2"	1,5	63,5	174
76	220	110	3/4"	1,6	76,1	186
101,6	300	150	3/4"	2	101,6	264
100	180	185	130x1/4"	3/4"	100	

ПЕРЕХОД КОНЦЕНТРИЧЕСКИЙ СВАРКА-СВАРКА
33620
РАЗМЕРЫ


DN	A	B	D	D1	DN	A	B	D	D1
32/25	80	3/8"	29	35	65/50	130	1/2"	53	70
40/25	102	1/2"	29	41	80/40	140	3/4"	41	85
40/32	88	1/2"	35	41	80/50	125	3/4"	53	85
50/25	115	1/2"	29	53	80/65	120	3/4"	70	85
50/32	129	1/2"	35	53	100/50	160	3/4"	53	104
50/40	113	1/2"	41	53	100/65	127	3/4"	70	104
65/32	125	1/2"	35	70	100/85	120	3/4"	85	104
65/40	120	1/2"	41	70					

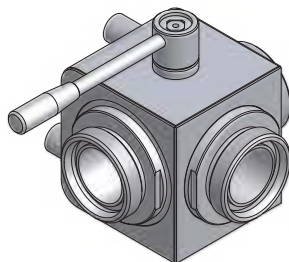
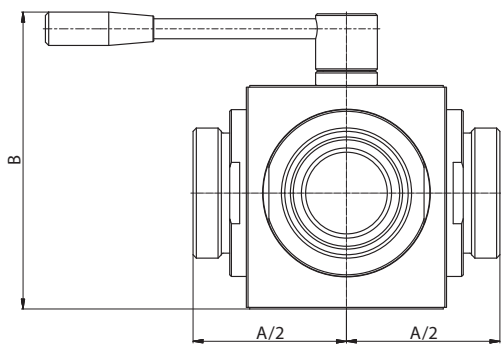
ТРОЙНИК ПЕРЕХОДНОЙ СВАРКА-СВАРКА-СВАРКА
33810
РАЗМЕРЫ


DN	A	A1	B	C	D	E	F	G	L
32/25	110	55	3/8"	1,5	35	23	15	29	74
40/15	120	60	1/2"	1,5	41	23	15	19	84
40/20	120	60	1/2"	1,5	41	23	15	23	84
40/25	120	60	1/2"	1,5	41	23	15	29	84
40/32	120	60	1/2"	1,5	41	23	15	35	84
50/20	140	70	1/2"	1,5	53	23	15	23	104
50/25	140	70	1/2"	1,5	53	23	15	29	104
50/32	140	70	1/2"	1,5	53	23	15	35	104
50/40	140	70	1/2"	1,5	53	23	15	41	104
65/25	160	80	1/2"	2,0	70	23	15	29	124
65/32	160	80	1/2"	2,0	70	23	15	35	124
65/40	160	80	1/2"	2,0	70	23	15	41	124
65/50	160	80	1/2"	2,0	70	23	15	53	124
80/40	180	80	3/4"	2,0	85	23	15	41	144
80/50	180	80	3/4"	2,0	85	23	15	53	144
80/65	180	80	3/4"	2,0	85	23	15	70	144
100/50	200	100	3/4"	2,0	104	23	15	53	164
100/65	200	100	3/4"	2,0	104	23	15	70	164
100/80	200	100	3/4"	2,0	104	23	15	85	164

КРАН ШАРОВОЙ ТРЕХХОДОВОЙ

4021H

РАЗМЕРЫ

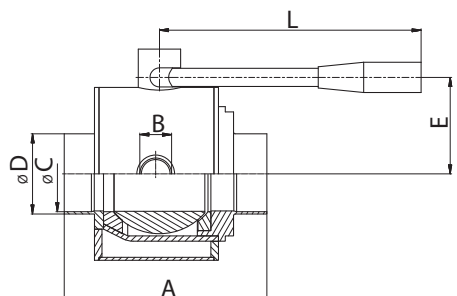


DN	A/2	B	Подключение
50	92	178	муфта 1/2"
65	100	208	муфта 1/2"
80	128	252,5	муфта 3/4"

КРАН ШАРОВОЙ СВАРКА-СВАРКА

4051H

РАЗМЕРЫ

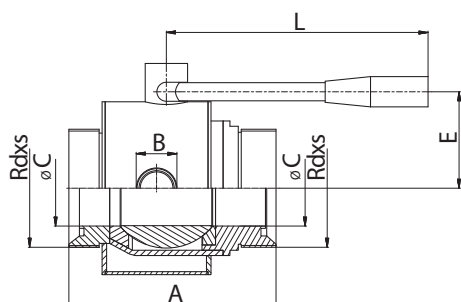


DN	A	B	C	D	E	L
25	86	3/8"	26	31	44	117
32	109	3/8"	32	37	50	146
40	124	1/2"	38	43	64	185
50	135	1/2"	50	55	68	185
65	161	1/2"	66	72	95	243
80	180	3/4"	81	87	104	243
100	204	3/4"	100	106	122	273

КРАН ШАРОВОЙ РЕЗЬБА-РЕЗЬБА

4053H

РАЗМЕРЫ

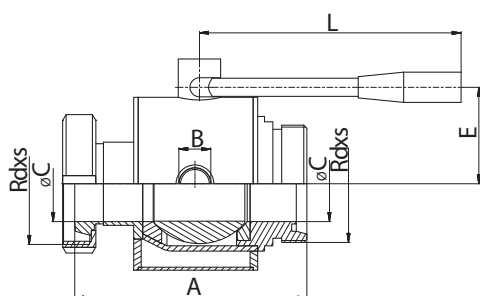


DN	A	B	C	Rd x s	E	L
25	97	3/8"	26	52x1/6"	44	146
32	113	3/8"	32	58x1/6"	50	146
40	127	1/2"	38	65x1/6"	64	185
50	134	1/2"	50	78x1/6"	68	185
65	161	1/2"	66	95x1/6"	95	243
80	180	3/4"	81	110x1/4"	104	243
100	204	3/4"	100	130x1/4"	122	273

КРАН ШАРОВОЙ РЕЗЬБА-ГАЙКА

4055H

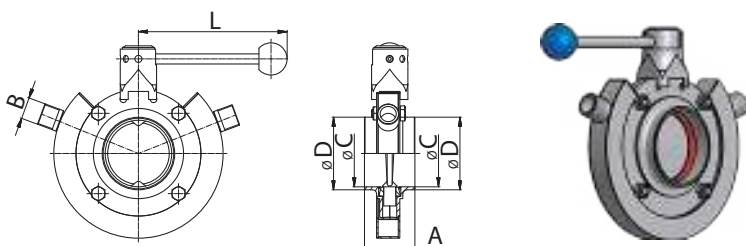
РАЗМЕРЫ



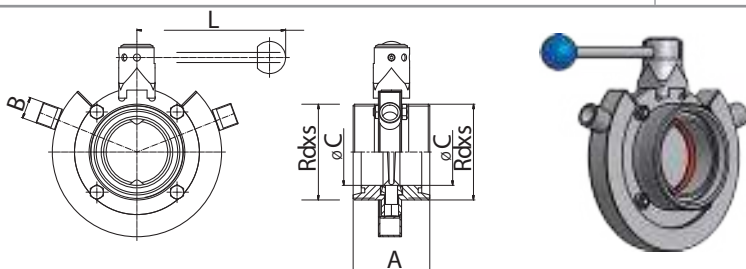
DN	A	B	C	Rd x s	E	L
25	92	3/8"	26	52x1/6"	44	146
32	109	3/8"	32	58x1/6"	50	146
40	127	1/2"	38	65x1/6"	64	185
50	137	1/2"	50	78x1/6"	68	185
65	161	1/2"	66	95x1/6"	95	243
80	180	3/4"	81	110x1/4"	104	243
100	204	3/4"	100	130x1/4"	122	273

КРАН ШАРОВОЙ С ПНЕВМОПРИВОДОМ
4051H-P05
4051H-P10

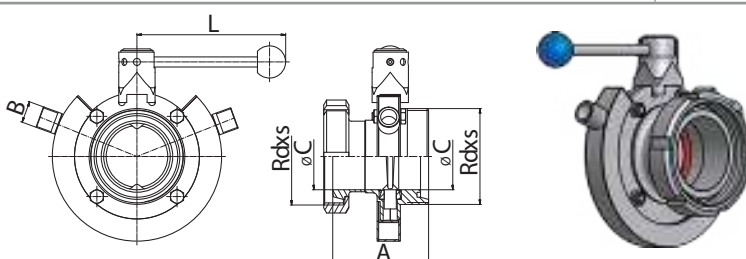
**ЗАТВОР ДИСКОВЫЙ ТРЕХХОДОВЫЙ
РЕЗЬБА-РЕЗЬБА-РЕЗЬБА**
4315H

ЗАТВОР ДИСКОВЫЙ СВАРКА-СВАРКА
4301H
РАЗМЕРЫ


DN	A	B	C	D	L
25	40	3/8"	26	31	102,5
32	42	3/8"	32	37	102,5
40	50	1/2"	38	43	147,5
50	50	1/2"	50	55	147,5
65	50	1/2"	66	72	147,5
80	60	3/4"	81	87	180
100	64	3/4"	100	106	180

ЗАТВОР ДИСКОВЫЙ РЕЗЬБА-РЕЗЬБА
4303H
РАЗМЕРЫ


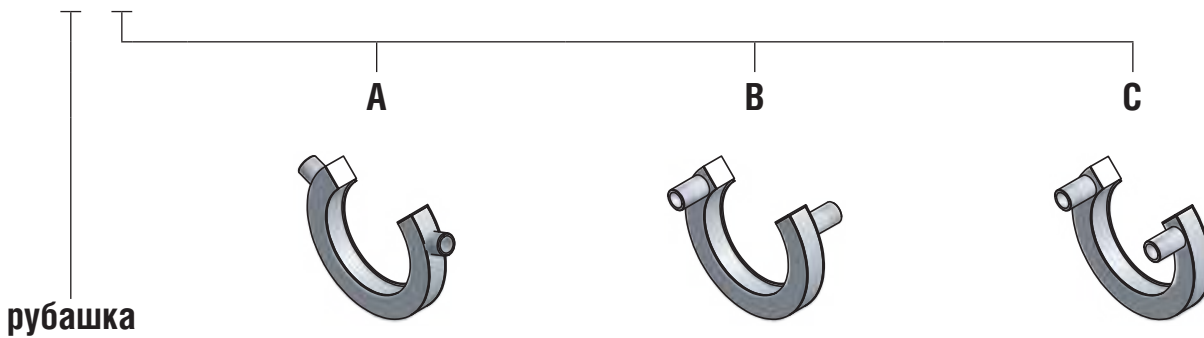
DN	A	B	C	Rd x s	L
25	63	3/8"	26	52x1/6"	102,5
32	64	3/8"	32	58x1/6"	102,5
40	72	1/2"	38	65x1/6"	147,5
50	72	1/2"	50	78x1/6"	147,5
65	76	1/2"	66	95x1/6"	147,5
80	100	3/4"	81	110x1/4"	180
100	104	3/4"	100	130x1/4"	180

ЗАТВОР ДИСКОВЫЙ РЕЗЬБА-ГАЙКА
4304H
РАЗМЕРЫ


DN	A	B	C	Rd x s	L
25	74	3/8"	26	52x1/6"	102,5
32	78	3/8"	32	58x1/6"	102,5
40	87	1/2"	38	65x1/6"	147,5
50	89	1/2"	50	78x1/6"	147,5
65	95	1/2"	66	95x1/6"	147,5
80	117	3/4"	81	110x1/4"	180
100	128	3/4"	100	130x1/4"	180

ТИП ПОДКЛЮЧЕНИЯ СЕРВИСНОЙ СРЕДЫ

4301 H - A (4601 H - A)

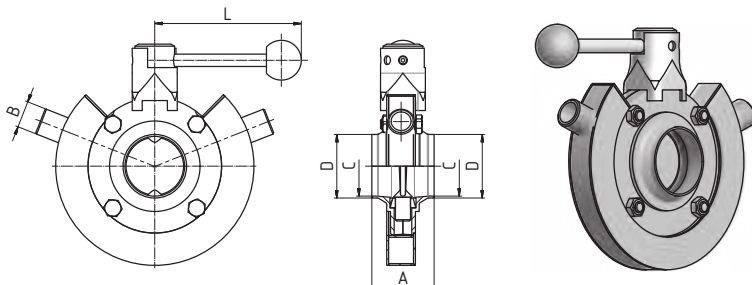


ЗАТВОР ДИСКОВЫЙ СВАРКА-СВАРКА

4601H

РАЗМЕРЫ

SMS



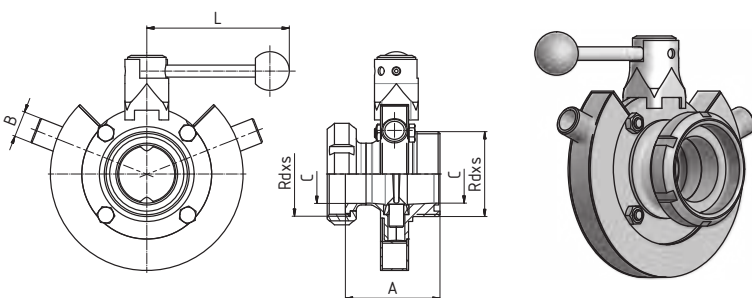
DN	A	B	C	D	L		
25	40	3/8"	22	25	102,5		
38	42	3/8"	35	38	102,5		
51	50	1/2"	48	51	147,5		
63,5	50	1/2"	60,5	63,5	147,5		
76,1	60	3/4"	72,1	76,1	180		
101,6	64	3/4"	97,6	101,6	180		
100	64	3/4"	100	106	180		

ЗАТВОР ДИСКОВЫЙ РЕЗЬБА-ГАЙКА

4603H

РАЗМЕРЫ

SMS



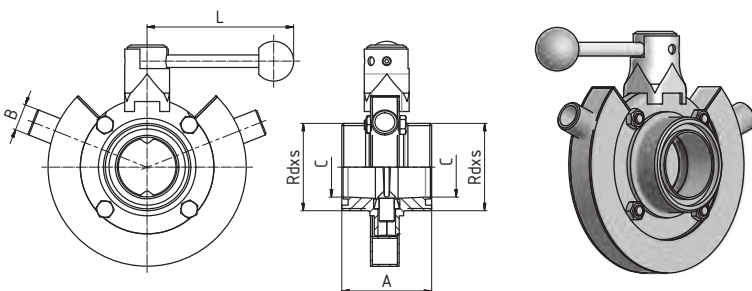
DN	A	B	C	Rd x s	L		
25	64	3/8"	22	40x1/6"	102,5		
38	72	3/8"	35	60x1/6"	102,5		
51	72	1/2"	48	70x1/6"	147,5		
63,5	76	1/2"	60,5	85x1/6"	147,5		
76,1	100	3/4"	72,1	98x1/6"	180		
101,6	104	3/4"	97,6	125x1/4"	180		

ЗАТВОР ДИСКОВЫЙ РЕЗЬБА-РЕЗЬБА

4604H

РАЗМЕРЫ

SMS



DN	A	B	C	Rd x s	L		
25	64	3/8"	22	40x1/6"	102,5		
38	72	3/8"	35	60x1/6"	102,5		
51	72	1/2"	48	70x1/6"	147,5		
63,5	76	1/2"	60,5	85x1/6"	147,5		
76,1	100	3/4"	72,1	98x1/6"	180		
101,6	104	3/4"	97,6	125x1/4"	180		

ЗАТВОР ДИСКОВЫЙ
 СВАРКА-СВАРКА
 С ПНЕВМОПРИВОДОМ

4301H-P05

4301H-P10



ЗАТВОР ДИСКОВЫЙ
 РЕЗЬБА-РЕЗЬБА
 С ПНЕВМОПРИВОДОМ

4303H-P05

4303H-P10



ЗАТВОР ДИСКОВЫЙ
 РЕЗЬБА-ГАЙКА
 С ПНЕВМОПРИВОДОМ

4304H-P05

4304H-P10



ЗАТВОР ДИСКОВЫЙ
 СВАРКА-СВАРКА
 С ПНЕВМОПРИВОДОМ

4301H-P15

4301H-P20



ЗАТВОР ДИСКОВЫЙ
 РЕЗЬБА-РЕЗЬБА
 С ПНЕВМОПРИВОДОМ

4303H-P15

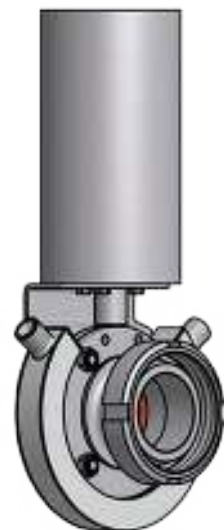
4303H-P20



ЗАТВОР ДИСКОВЫЙ
 РЕЗЬБА-ГАЙКА
 С ПНЕВМОПРИВОДОМ

4304H-P15

4304H-P20

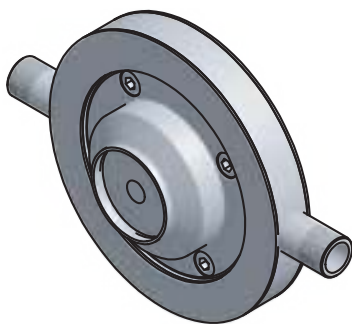
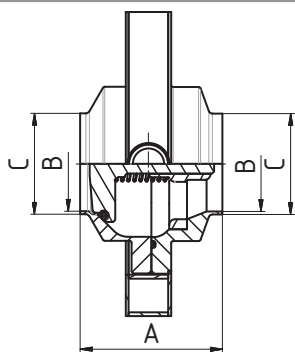


ОБРАТНЫЙ КЛАПАН СВАРКА-СВАРКА

5060D-H

РАЗМЕРЫ

SMS



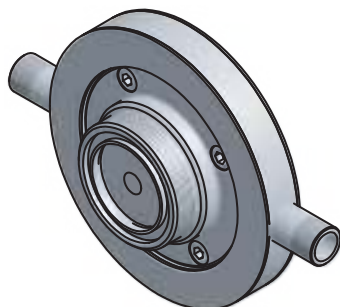
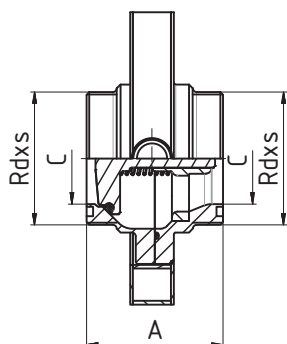
DN	A	B	C				
25	64	25	22,5				
38	72	38	35,5				
51	72	51	48				
63,5	76	63,5	60,5				

ОБРАТНЫЙ КЛАПАН РЕЗЬБА-РЕЗЬБА

5063D-H

РАЗМЕРЫ

SMS



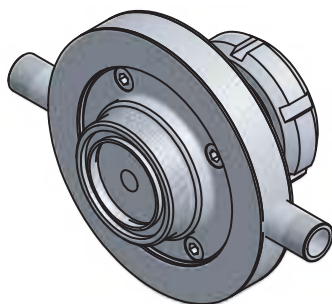
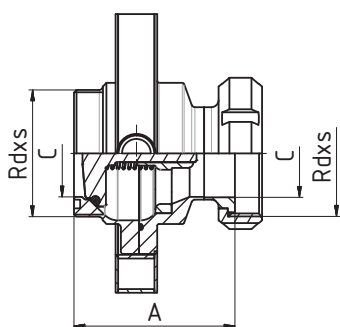
DN	A	C	Rd x s				
25	64	22,5	40x1/6"				
38	72	35,5	60x1/6"				
51	72	48	70x1/6"				
63,5	76	60,5	85x1/6"				

ОБРАТНЫЙ КЛАПАН РЕЗЬБА-ГАЙКА

5064D-H

РАЗМЕРЫ

SMS



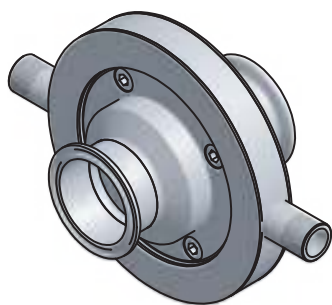
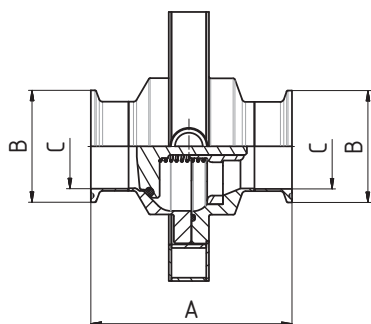
DN	A	C	Rd x s				
25	64	22,5	40x1/6"				
38	72	35,5	60x1/6"				
51	72	48	70x1/6"				
63,5	76	60,5	85x1/6"				

ОБРАТНЫЙ КЛАПАН КЛАМП-КЛАМП

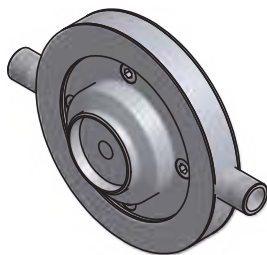
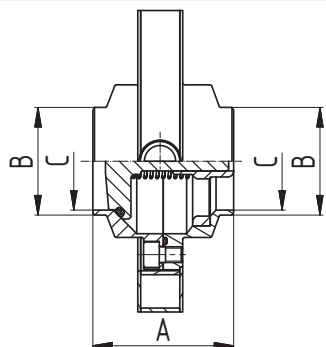
5069D-H

РАЗМЕРЫ

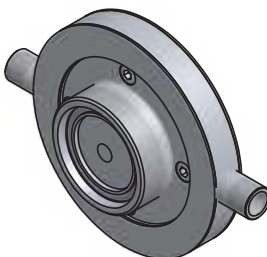
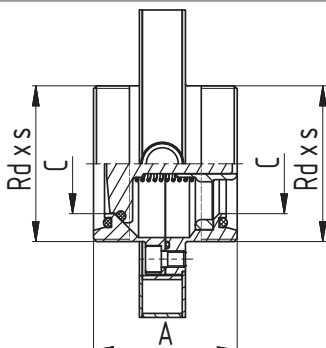
SMS



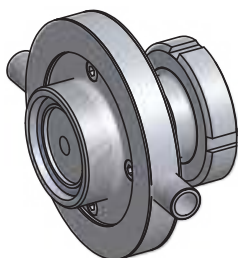
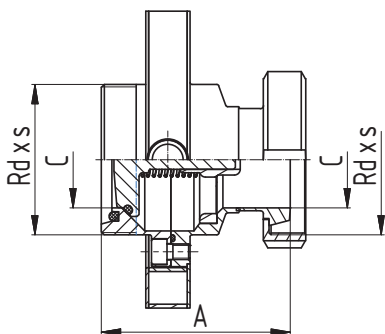
DN	A	B	C				
25	64	50,5	22,5				
38	72	50,5	35,5				
51	72	64	48				
63,5	76	77,5	60,5				

ОБРАТНЫЙ КЛАПАН СВАРКА-СВАРКА
5080D-H
РАЗМЕРЫ


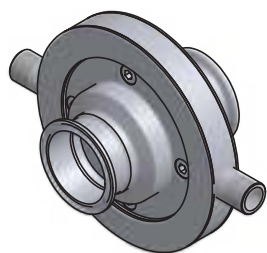
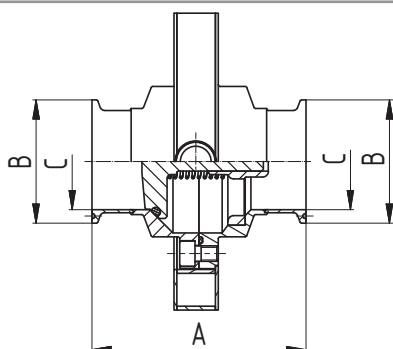
DN	A	B	C				
25	64	31	26				
32	66	37	32				
40	72	43	38				
50	72	55	50				
65	76	72	66				
80	96	87	81				
100	104	106	100				

ОБРАТНЫЙ КЛАПАН РЕЗЬБА-РЕЗЬБА
5083D-H
РАЗМЕРЫ


DN	A	C	Rd x s				
25	64	26	52x1/6"				
32	66	32	58x1/6"				
40	72	38	65x1/6"				
50	72	50	78x1/6"				
65	76	66	95x1/6"				
80	96	81	110x1/4"				
100	104	100	130x1/4"				

ОБРАТНЫЙ КЛАПАН РЕЗЬБА-ГАЙКА
5084D-H
РАЗМЕРЫ


DN	A	C	Rd x s				
25	84	26	52x1/6"				
32	89	32	58x1/6"				
40	96	38	65x1/6"				
50	98	50	78x1/6"				
65	106	66	95x1/6"				
80	131	81	110x1/4"				
100	146	100	130x1/4"				

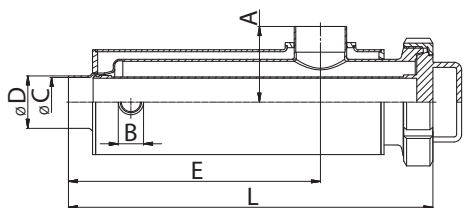
ОБРАТНЫЙ КЛАПАН КЛАМП-КЛАМП
5089D-H
РАЗМЕРЫ


DN	A	B	C				
25	103	50,5	26				
32	105	50,5	32				
40	111	50,5	38				
50	111	65	50				
65	128	91	66				
80	148	106	81				
100	156	119	100				

ФИЛЬТР ТРУБНЫЙ ПРЯМОУГОЛЬНЫЙ СВАРКА-СВАРКА

5350H

РАЗМЕРЫ

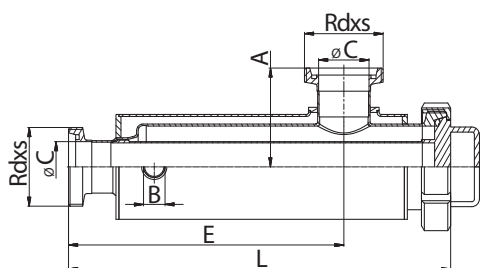


DN	A	B	C	D	E	L
25	55	3/8"	26	29	222	318
32	65	3/8"	32	35	227	332
40	75	1/2"	38	41	245	356
50	75	1/2"	50	53	250	356
65	85	1/2"	66	70	265	383
80	100	3/4"	81	85	335	542
100	115	3/4"	100	104	345	571

ФИЛЬТР ТРУБНЫЙ ПРЯМОУГОЛЬНЫЙ РЕЗЬБА-РЕЗЬБА

5351H

РАЗМЕРЫ

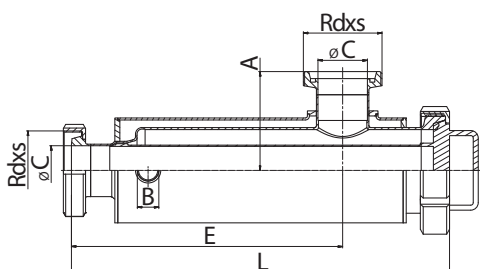


DN	A	B	C	Rd x s	E	L
25	77	3/8"	26	52x1/6"	244	340
32	87	3/8"	32	58x1/6"	249	354
40	97	1/2"	38	65x1/6"	267	378
50	98	1/2"	50	78x1/6"	273	379
65	110	1/2"	66	95x1/6"	290	408
80	125	3/4"	81	110x1/4"	360	567
100	145	3/4"	100	130x1/4"	375	601

ФИЛЬТР ТРУБНЫЙ ПРЯМОУГОЛЬНЫЙ РЕЗЬБА-ГАЙКА

5355H

РАЗМЕРЫ

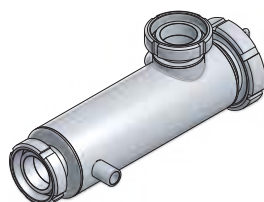
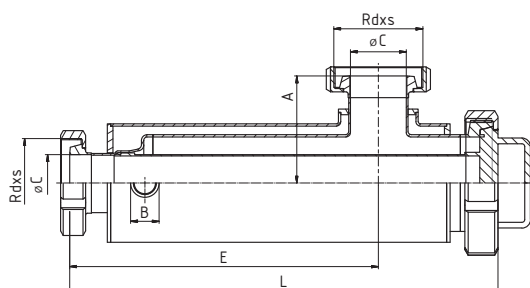


DN	A	B	C	Rd x s	E	L
25	77	3/8"	26	52x1/6"	244	340
32	87	3/8"	32	58x1/6"	249	354
40	97	1/2"	38	65x1/6"	267	378
50	98	1/2"	50	78x1/6"	273	379
65	110	1/2"	66	95x1/6"	290	408
80	125	3/4"	81	110x1/4"	360	567
100	145	3/4"	100	130x1/4"	375	601

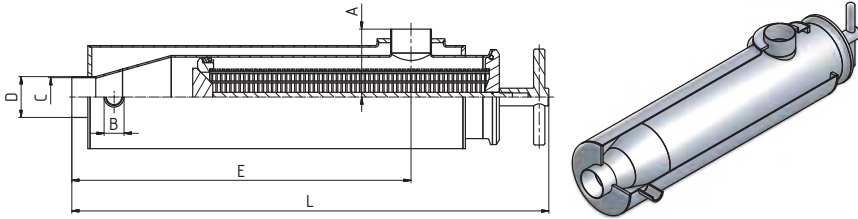
ФИЛЬТР ТРУБНЫЙ ПРЯМОУГОЛЬНЫЙ ГАЙКА-ГАЙКА

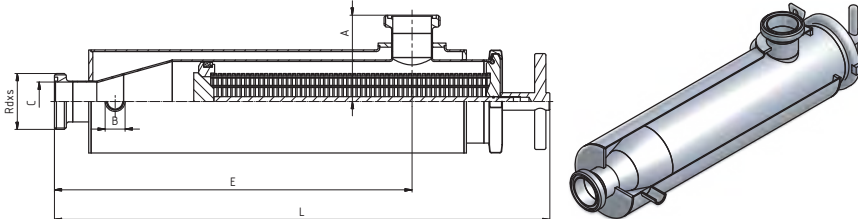
5356H

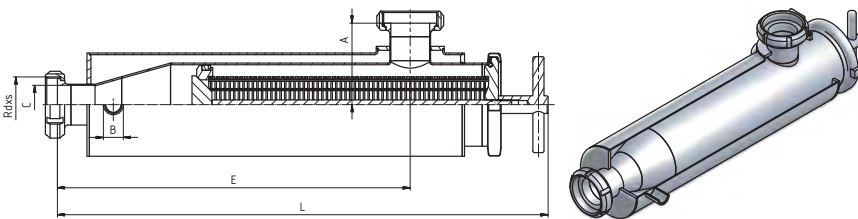
РАЗМЕРЫ



DN	A	B	C	Rd x s	E	L
25	70	3/8"	26	52x1/6"	240	336
32	80	3/8"	32	58x1/6"	245	350
40	90	1/2"	38	65x1/6"	263	374
50	91	1/2"	50	78x1/6"	269	375
65	102	1/2"	66	95x1/6"	286	404
80	117	3/4"	81	110x1/4"	356	563
100	135	3/4"	100	130x1/4"	370	596

ФИЛЬТР ТРУБНЫЙ ПРЯМОУГОЛЬНЫЙ СВАРКА-СВАРКА	53461-Н		РАЗМЕРЫ							
	SMS	DN	A	B	C	D	E	L		
		51	85	1/2"	48,5	51	424,5	596,9		

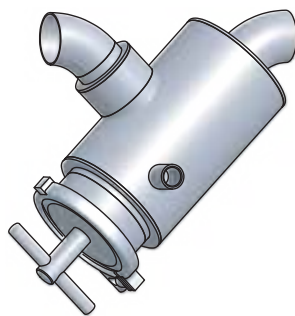
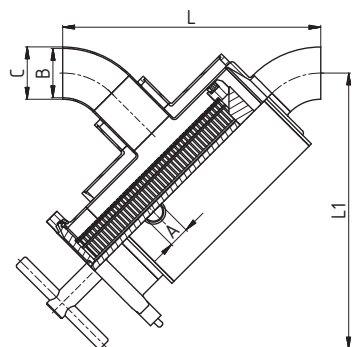
ФИЛЬТР ТРУБНЫЙ ПРЯМОУГОЛЬНЫЙ РЕЗЬБА-РЕЗЬБА	53462-Н		РАЗМЕРЫ					
	SMS	DN	A	B	C	Rdxs	E	L
		51	108	1/2"	48,5	70x1/6"	447,5	619,3

ФИЛЬТР ТРУБНЫЙ ПРЯМОУГОЛЬНЫЙ ГАЙКА-РЕЗЬБА	53463-Н		РАЗМЕРЫ					
	SMS	DN	A	B	C	Rdxs	E	L
		51	102	1/2"	48,5	70x1/6"	441,5	613,3

ФИЛЬТР ТРУБНЫЙ ЩЕЛЕВОЙ ПРЯМОЙ NF СВАРКА-СВАРКА

53431-H

РАЗМЕРЫ

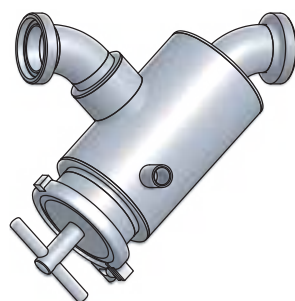
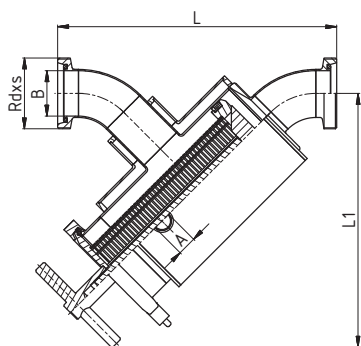


DN	A	B	C	L	L1
25	3/8"	26	29	203,6	223,6
40	1/2"	38	41	217,8	226,5
50	1/2"	50	53	261,6	279,7
65	1/2"	66	70	278,6	284
80	3/4"	81	85	332,3	343,2
100	3/4"	100	104	346,5	346,1

ФИЛЬТР ТРУБНЫЙ ЩЕЛЕВОЙ ПРЯМОЙ NF РЕЗЬБА-РЕЗЬБА

53432-H

РАЗМЕРЫ

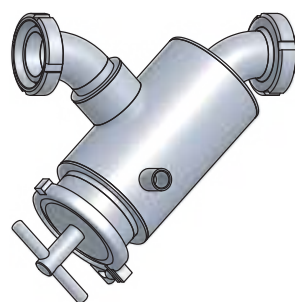
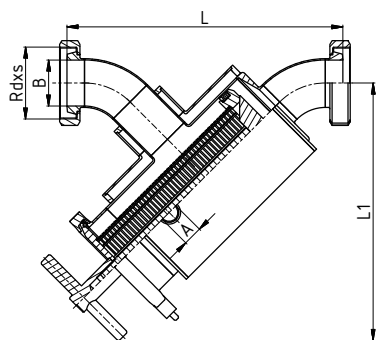


DN	A	B	Rdxs	L	L1
25	3/8"	26	52x1/6"	247,6	223,6
40	1/2"	38	65x1/6"	261,8	226,5
50	1/2"	50	78x1/6"	307,6	279,7
65	1/2"	66	95x1/6"	328,6	284
80	3/4"	81	110x1/4"	384,3	343,2
100	3/4"	100	130x1/4"	406,5	346,1

ФИЛЬТР ТРУБНЫЙ ЩЕЛЕВОЙ ПРЯМОЙ NF ГАЙКА-ГАЙКА

53433-H

РАЗМЕРЫ

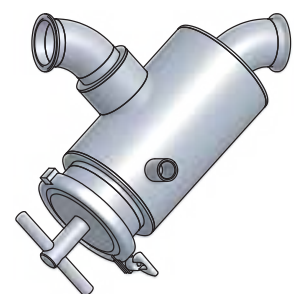
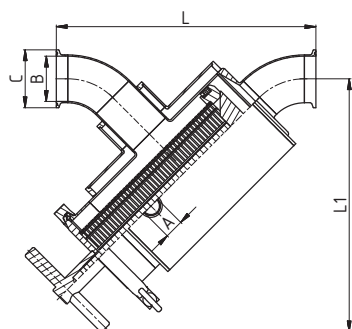


DN	A	B	Rdxs	L	L1
25	3/8"	26	52x1/6"	239,6	223,6
40	1/2"	38	65x1/6"	253,8	226,5
50	1/2"	50	78x1/6"	299,6	279,7
65	1/2"	66	95x1/6"	320,6	284
80	3/4"	81	110x1/4"	374,3	343,2
100	3/4"	100	130x1/4"	396,5	346,1

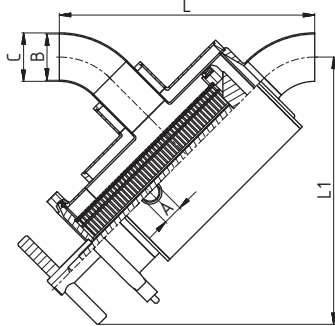
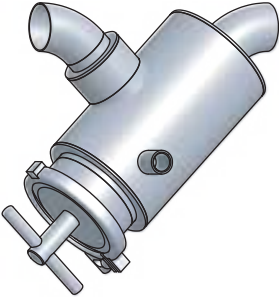
ФИЛЬТР ТРУБНЫЙ ЩЕЛЕВОЙ ПРЯМОЙ NF КЛАМП-КЛАМП

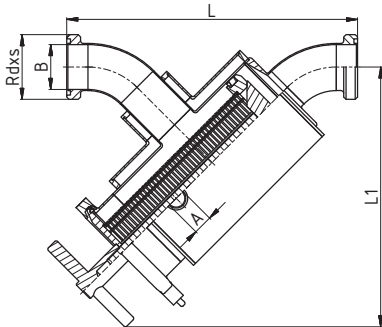
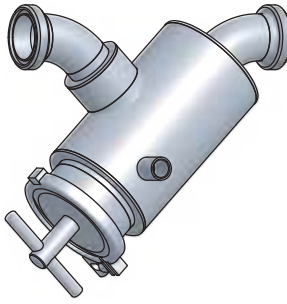
53435-H

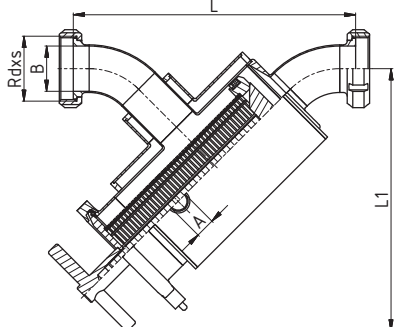
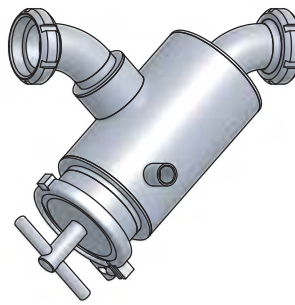
РАЗМЕРЫ

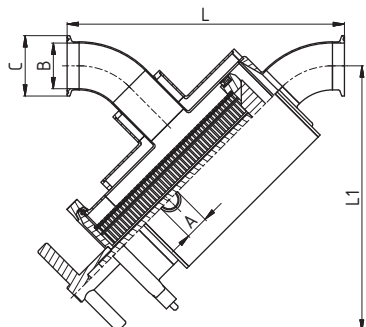
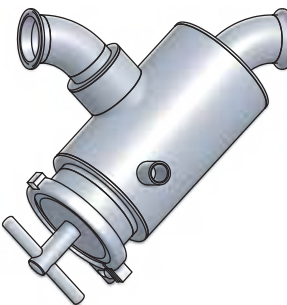


DN	A	B	C	L	L1
25	3/8"	26	29	229	223,6
40	1/2"	38	41	243,2	226,5
50	1/2"	50	53	287	279,7
65	1/2"	66	70	304	284
80	3/4"	81	85	357,7	343,2
100	3/4"	100	104	378,1	346,1

ФИЛЬТР ТРУБНЫЙ ЩЕЛЕВОЙ ПРЯМОЙ NF СВАРКА-СВАРКА		53441-H		РАЗМЕРЫ						
		SMS	DN	A	B	C	L	L1		
		25	3/8"	22,5	25					
		38	1/2"	35,5	38,1					
		51	1/2"	48,5	51	268,7	281,1			
		63	1/2"	60,5	63,5					
		76	3/4"	72,9	76,1					
		101	3/4"	97,6	101,6					

ФИЛЬТР ТРУБНЫЙ ЩЕЛЕВОЙ ПРЯМОЙ NF РЕЗЬБА-РЕЗЬБА		53442-H		РАЗМЕРЫ						
		SMS	DN	A	B	L	L1	Rdxs		
		25	3/8"	22,5				40x1/6"		
		38	1/2"	35,5				60x1/6"		
		51	1/2"	48,5	315	281,1	70x1/6"			
		63	1/2"	60,5			85x1/6"			
		76	3/4"	72,9			98x1/6"			
		101	3/4"	97,6			125x1/4"			

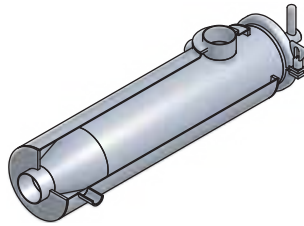
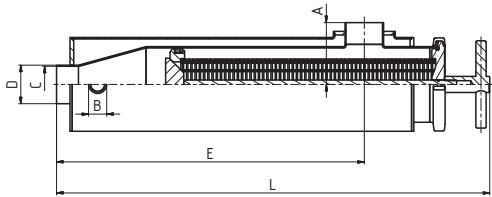
ФИЛЬТР ТРУБНЫЙ ЩЕЛЕВОЙ ПРЯМОЙ NF ГАЙКА-ГАЙКА		53443-H		РАЗМЕРЫ						
		SMS	DN	A	B	L	L1	Rdxs		
		25	3/8"	22,5				40x1/6"		
		38	1/2"	35,5				60x1/6"		
		51	1/2"	48,5	302,7	281,1	70x1/6"			
		63	1/2"	60,5			85x1/6"			
		76	3/4"	72,9			98x1/6"			
		101	3/4"	97,6			125x1/4"			

ФИЛЬТР ТРУБНЫЙ ЩЕЛЕВОЙ ПРЯМОЙ NF КЛАМП-КЛАМП		53445-H		РАЗМЕРЫ						
		SMS	DN	A	B	C	L	L1		
		25	3/8"	22,5	50,5					
		38	1/2"	35,5	50,5					
		51	1/2"	48,5	64	294,1	281,1			
		63	1/2"	60,5	77,5					
		76	3/4"	72,9	91					
		101	3/4"	97,6	119					

ФИЛЬТР ТРУБНЫЙ ЩЕЛЕВОЙ УГЛОВОЙ FN СВАРКА-СВАРКА

53451-H

РАЗМЕРЫ

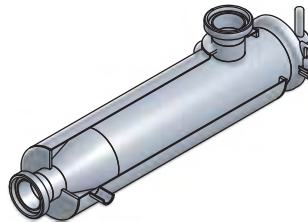
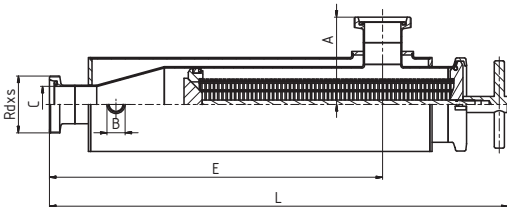


DN	A	B	C	D	E	L
25	63	3/8"	26	29	410	557,5
32	63	3/8"	32	35	399,5	547
40	63	1/2"	38	41	387	534,5
50	85	1/2"	50	53	423	595,5
65	85	1/2"	66	70	391	563,5
80	130	3/4"	81	85	564	770
100	130	3/4"	100	104	525	731

ФИЛЬТР ТРУБНЫЙ ЩЕЛЕВОЙ УГЛОВОЙ FN РЕЗЬБА-РЕЗЬБА

53452-H

РАЗМЕРЫ

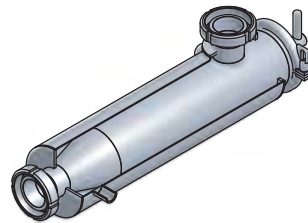
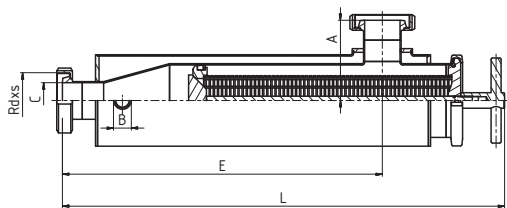


DN	A	B	C	D	E	L
25	92	3/8"	26	29	439	586,5
32	95	3/8"	32	35	431,5	579
40	96	1/2"	38	41	420	567,5
50	120	1/2"	50	53	458	630,5
65	125	1/2"	66	70	431	603,5
80	175	3/4"	81	85	609	815
100	184	3/4"	100	104	579	785

ФИЛЬТР ТРУБНЫЙ ЩЕЛЕВОЙ УГЛОВОЙ FN ГАЙКА-ГАЙКА

53453-H

РАЗМЕРЫ

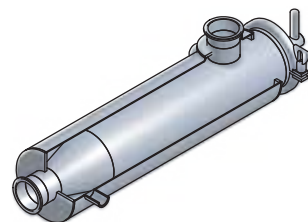
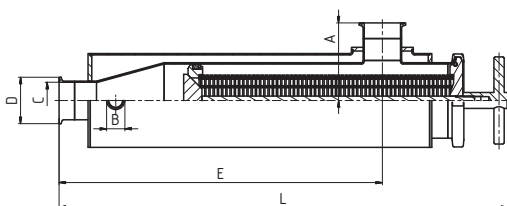


DN	A	B	C	D	E	L
25	85	3/8"	26	29	432	579,5
32	88	3/8"	32	35	424,5	573
40	89	1/2"	38	41	413	560,5
50	113	1/2"	50	53	451	623,5
65	117	1/2"	66	70	423	595,5
80	167	3/4"	81	85	601	807
100	174	3/4"	100	104	569	775

ФИЛЬТР ТРУБНЫЙ ЩЕЛЕВОЙ УГЛОВОЙ FN КЛАМП-КЛАМП

53455-H

РАЗМЕРЫ



DN	A	B	C	D	E	L
25	84,5	3/8"	26	29	431,5	579
32	84,5	3/8"	32	35	421	569,5
40	84,5	1/2"	38	41	408,5	557
50	106,5	1/2"	50	53	444,5	517
65	113	1/2"	66	70	419	591,5
80	158	3/4"	81	85	592	798
100	158	3/4"	100	104	553	759

ТЕХНИЧЕСКАЯ ИНФОРМАЦИЯ ПО УПЛОТНИТЕЛЬНЫМ КОЛЬЦАМ

Наименование	Силикон (VMQ силиконовая резина)	EPDM (этилен – пропилен – диэтиленовая резина)	Витон (FPM фторная резина)	Пербуна (NBR нитриловая резина)	PTFE (политетрафлуорэтилен)
Температура применения	в воде стабильно до 100°C возможность стерилизации паром кратковременно до 120-130°C	постоянное эксплуатационное применение от 40°C до +140°C возможность стерилизации паром до 130°C	постоянное эксплуатационное применение от 20°C до +200°C возможность стерилизации паром кратковременно до 130-140°C	постоянное эксплуатационное применение от 25°C до +110°C возможность стерилизации паром кратковременно до 130°C	до +200°C физиологически безопасен, использование от 200°C до +260°C
Рекомендуемое применение	высокая температурная нагружаемость хорошо устойчива к холоду, хорошо подходит для продуктов обладает хорошей устойчивостью к алкоголям	обладает хорошей устойчивостью к набуханию для: • разведенные неорганические и органические кислоты, среды, окисляющие среды, щелочи и кетоны • горячую воду и пар до 130°C	обладает хорошей устойчивостью к набуханию для: • минеральные масла • растительные и животные масла • смазки (и определенные присадки) • горюче-смазочные материалы	обладает хорошей устойчивостью к набуханию для: • алифатические углеводороды (пропан, бутан, бензин, минеральные масла) • смазки на базе минерального масла	обладает хорошей устойчивостью к набуханию практически во всех деталях поверхность гладкая и отталкивающая, налипание не происходит имеет химическую устойчивость лучше, чем все иные эластомеры негорючий материал
Ограниченное использование (пограничное)	Характеризуется сильным разбуханием для: • низкомолекулярные сложные эфиры и эфиры • алифатические и ароматические углеводороды • концентрированные кислоты и щелочи	Не используется для: • растительные и животные масла • алифатические, ароматические и хлорированные углеводороды • минеральные масла	Характеризуется сильным разбуханием для: • полярные растворители, напр. ацетон, метилкетон, этилацетат, диэтилэфир и диоксан • низкомолекулярные органические кислоты (муравьиная кислота и уксусная кислота) • газообразный аммиак, амины и алканы • перегретый водный пар	Не устойчива к: • полярные растворители • хлорные углеводороды • кетоны • ароматические углеводороды (бензол) • сложные эфиры	Не устойчива к: • жидкие щелочные металлы и некоторые соединения фтора при высоком давлении и температуре материал не имеет упругость резины
Сертификация материала	BGA/FDA	BGA/FDA	BGA/FDA	BGA/FDA	BGA/FDA

BGA = сертификация «Федерального министерства здравоохранения Германии» («Bundesgesundheitsamt»)

FDA = сертификация «Министерства США по продуктам и лекарствам» («US Food and Drug Administration»)

ТАБЛИЦА СООТНОШЕНИЯ РАЗМЕРОВ

дюйм	мм	DN	DIN Ø трубы наружный	SMS Ø трубы наружный	ISO Ø трубы наружный
3/8	9,25	10	12	9,54	17,1
1/2	12,7	15	18	12,7	21,3
1/4	19,0	20	23	19,05	26,9
1	25,4	25	28	25	33,7
1 1/4	31,7	32	35	31,75	42,4
1 1/2	38,1	40	40	38	48,3
2	51,0	50	52 (53)	50,8	60,3
2 1/2	63,5	65	70	63,5	76,1
3	76,1	80	84	76,1	88,9
4	104,0	100	104	101,6	114,3
5	127	125	128	129	139,7
6	152,4	150	154	159	168,3

СООТНОШЕНИЕ ЕДИНИЦ ИЗМЕРЕНИЯ ДАВЛЕНИЯ

<h1>1 бар</h1>	100000 паскалей
	100 килопаскалей
	1000 миллибар
	1000000 микробар
	~0,98 атмосфер
	~401,46 дюймов водяного столба
	10 метров водяного столба
	~29,53 дюймов ртутного столба
	~750 миллиметров ртутного столба
	~14,5 фунтов на квадратный дюйм
~1,02 килограммов на квадратный дюйм	

АДРЕСА ФИЛИАЛОВ

ООО «Инокстрейд» в г. Санкт-Петербурге

Email: spb.spb@inoxtrade.ru
Тел.: +7 (812) 680-29-09/10/11
Адрес: 197101, г. Санкт-Петербург, Каменно-островский проспект, дом 10, лит. М, пом. 21Н

ООО «Инокстрейд» в г. Новосибирске

Email: nsk.nsk@inoxtrade.ru
Тел.: +7 (383) 362-23-23
Адрес: 630110, г. Новосибирск, ул. Богдана Хмельницкого, 90/3

ООО «Инокстрейд» в г. Краснодаре

Email: krasnodar.kr@inoxtrade.ru
Тел.: +7 (861) 997-48-58/82-36
Адрес: 350912, г. Краснодар, п. Пашковский, ул. Мира, дом 1/6

ООО «Инокстрейд» в г. Воронеже

Email: voronej.vr@inoxtrade.ru
Тел.: +7 (473) 239-47-42
Тел.: +7 (473) 239-46-54
Тел.: +7 (473) 250-29-47/48
Адрес: 394033, г. Воронеж, Ленинский проспект, дом 172, пом. 601

ООО «Инокстрейд» в г. Самаре

Email: samara.sm@inoxtrade.ru
Тел.: +7 (846) 20-10-163
Тел.: +7 (841) 299-04-12
Адрес: 443052, г. Самара, ул. Береговая, дом 3

ООО «Инокстрейд» в г. Ставрополе

Email: stav.st@inoxtrade.ru
Тел.: +7 (8652) 38-60-66
Тел.: +7 (8652) 38-44-59/70
Тел.: +7 (8652) 39-42-97
Адрес: 355035, г. Ставрополь, ул. 4-я Промышленная, дом 7

ООО «Инокстрейд» в г. Котельники, МО

Адрес: 140054, Московская область, г. Котельники, Дзержинское шоссе, дом 4
Email: info@inoxtrade.ru
Тел.: +7 (495) 741-75-81/82
Тел.: +7 (495) 741-75-84
Тел.: +7 (495) 559-20-01

ООО «Инокстрейд» в Башкортостане

Email: ufa.ufa@inoxtrade.ru
Тел.: +7 (347) 293-57-50
Адрес: 450520, РБ, Уфимский район, с. Zubovo, ул. Электrozаводская, д.2

ООО «Инокстрейд» в г. Екатеринбурге

Email: ekat.ek@inoxtrade.ru
Тел.: +7 (343) 389-13-17/18/19
Адрес: 620085, г. Екатеринбург, ул. 8 Марта, д. 207а

ООО «Инокстрейд» в г. Ростове-на-Дону

Email: rostov.rs@inoxtrade.ru
Тел.: +7 (863) 224-40-26/27/29
Адрес: 344090, г. Ростов-на-Дону, Машиностроительный пер., дом 5

ООО «Инокстрейд» в г. Нижнем Новгороде

Email: nn.nn@inoxtrade.ru
Тел.: +7 (831) 222-07-28
Тел.: +7 (831) 225-91-32
Тел.: +7 (831) 222-73-29
Адрес: 603127, г. Нижний Новгород, ул. Коновалова, дом 4

ООО «Инокстрейд» в Татарстане

Email: kazan.kz@inoxtrade.ru
Тел.: +7 (843) 249-42-74
Тел.: +7 (843) 200-97-12
Адрес: 422701, РТ, с. Высокая Гора, ул. Полковая, дом 4, офис 9